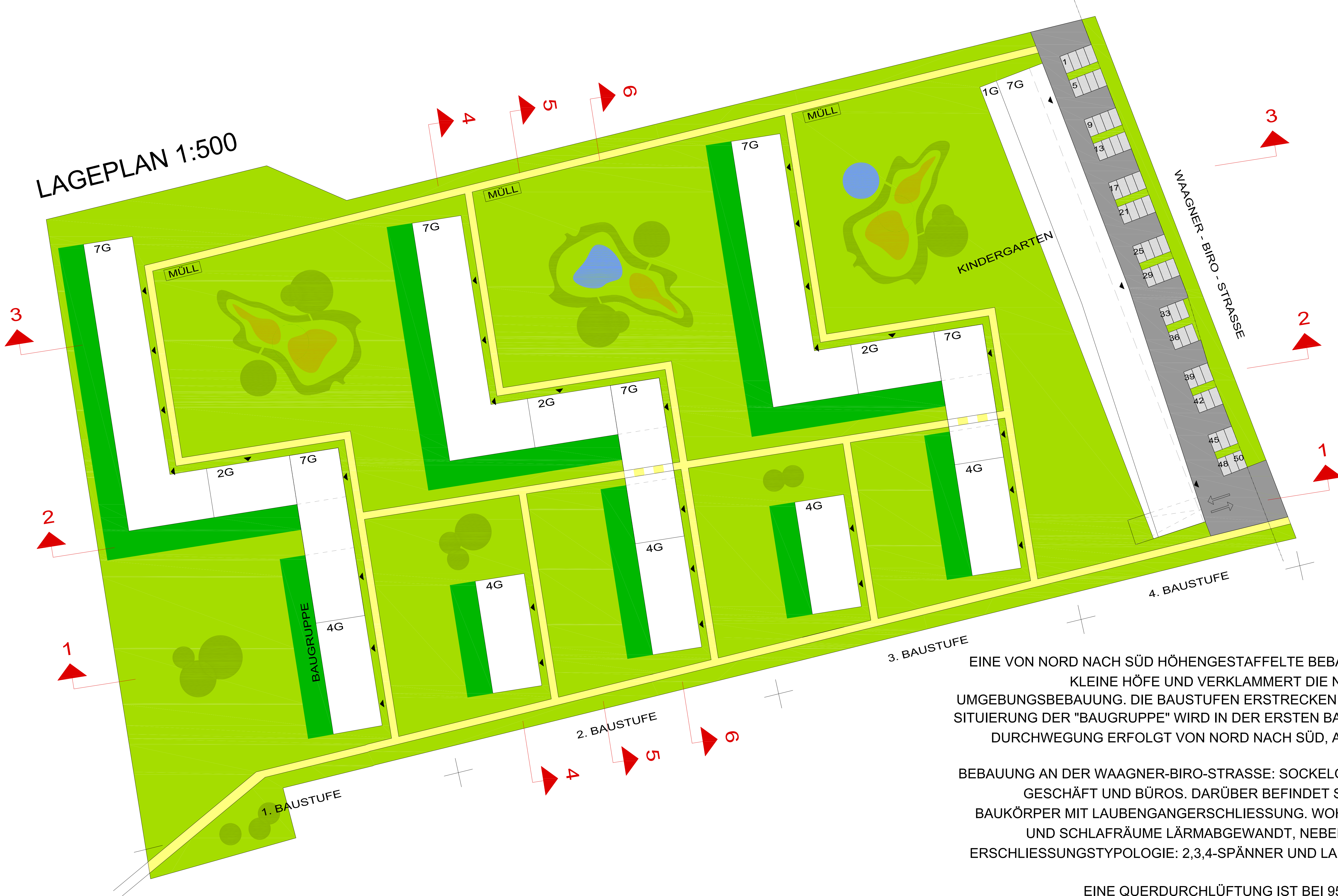


LAGEPLAN 1:500



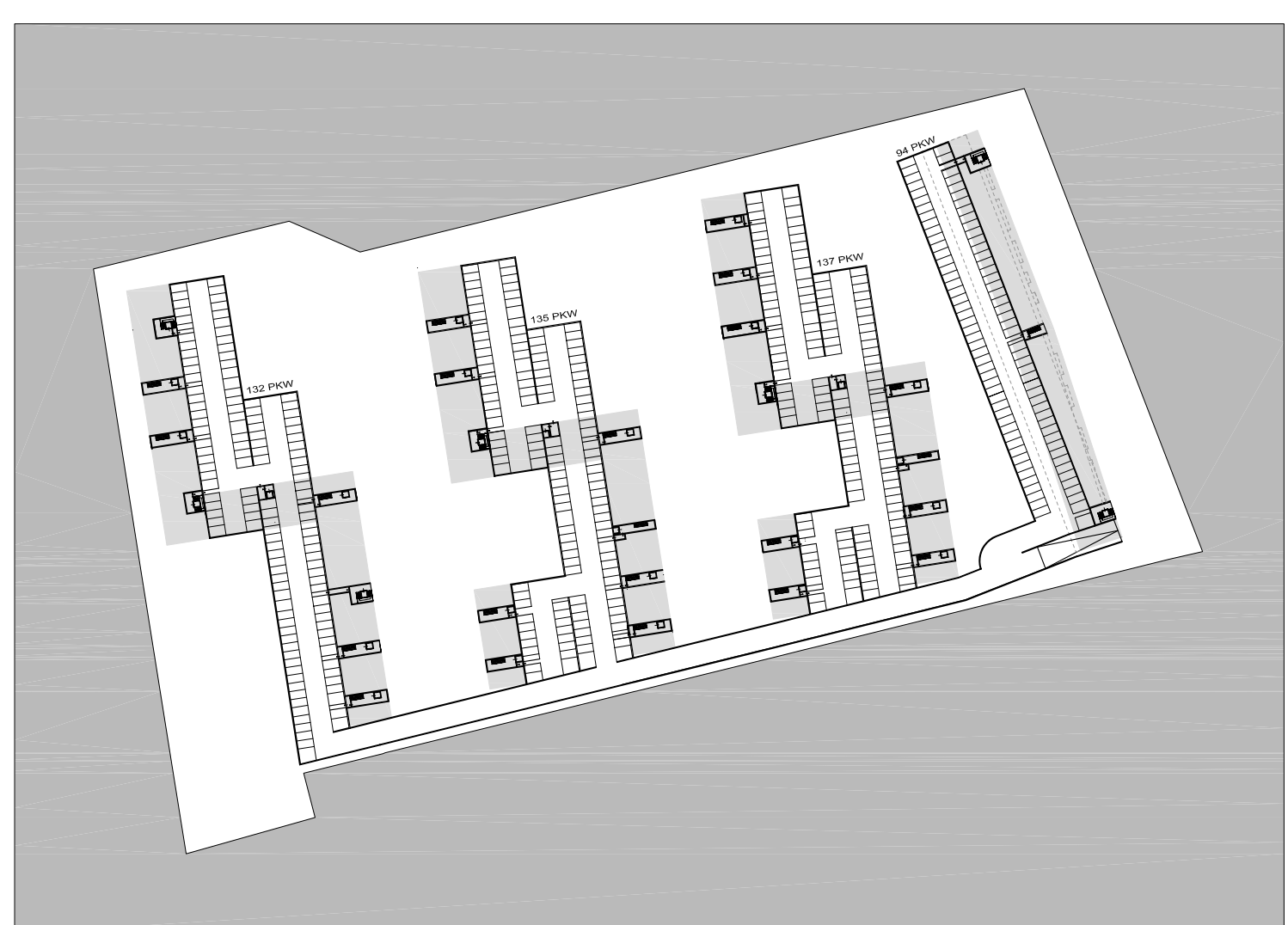
EINE VON NORD NACH SÜD HÖHENGESTAFELTE BEBAUUNG BILDET 3 GROSSE UND 5 KLEINE HÖFE UND VERKLAMMERT DIE NÖRDLICHE MIT DER SÜDLICHEN UMGEBUNGSBEBAUUNG. DIE BAUSTUFEN ERSTRECKEN SICH VON WEST NACH OST. DIE SITUIERUNG DER "BAUGRUPPE" WIRD IN DER ERSTEN BAUSTUFE VORGESCHLAGEN. DIE DURCHWEGUNG ERFOLGT VON NORD NACH SÜD, ALS AUCH VON OST NACH WEST.

BEBAUUNG AN DER WAAGNER-BIRO-STRASSE: SOCKELGESCHOSS MIT KINDERGARTEN, GESCHÄFT UND BÜROS. DARÜBER BEFINDET SICH EIN SECHSGESCHOSSIGER BAUKÖRPER MIT LAUBENGANGERSCHLISSUNG. WOHNUNGSORIENTIERUNG: WOHN- UND SCHLAFRÄUME LÄRMABGEWANDT, NEBENRÄUME UND KÜCHE IM OSTEN. ERSCHLIESSUNGSTYOLOGIE: 2,3,4-SPÄNNER UND LAUBENGANGERSCHLISSUNG AN DER WAAGNER-BIRO-STRASSE.

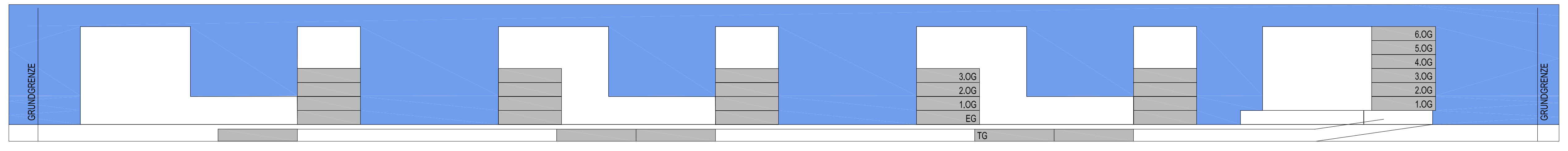
EINE QUERDURCHLÜFTUNG IST BEI 95% DER WOHNUNGEN MÖGLICH.



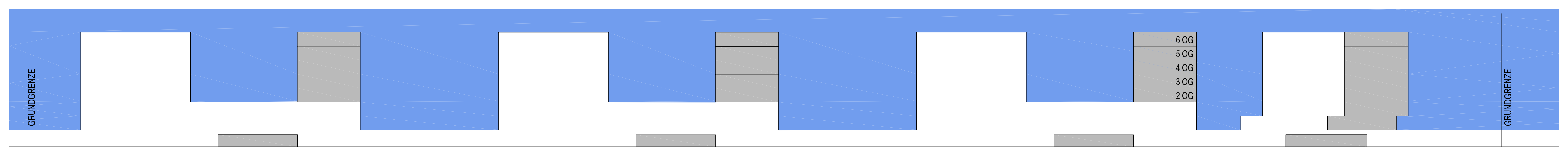
STRUKTURPLAN 1:2000



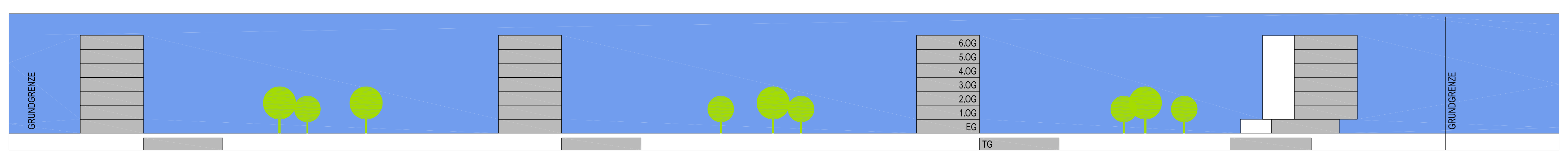
TIEFGARAGE 1:2000



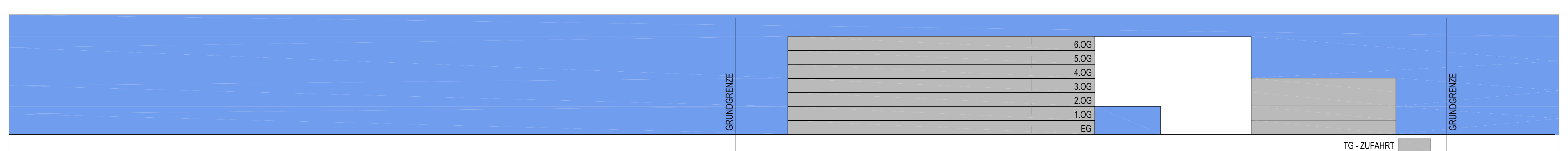
SCHNITT 1-1 1:500



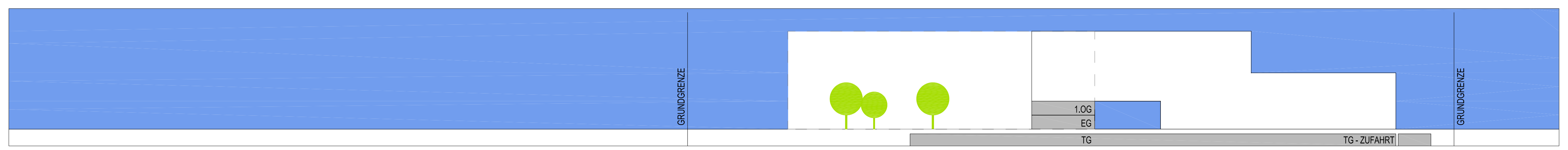
SCHNITT 2-2 1:500



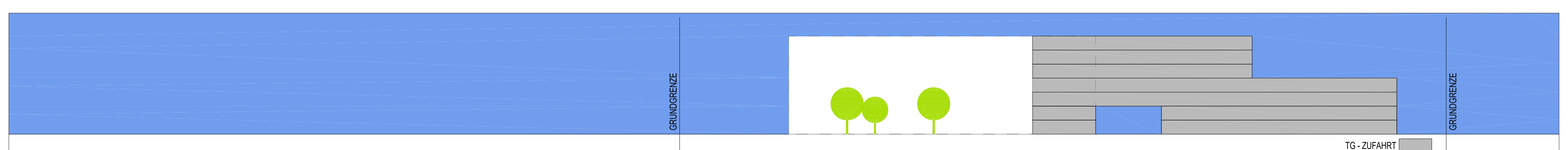
SCHNITT 3-3 1:500



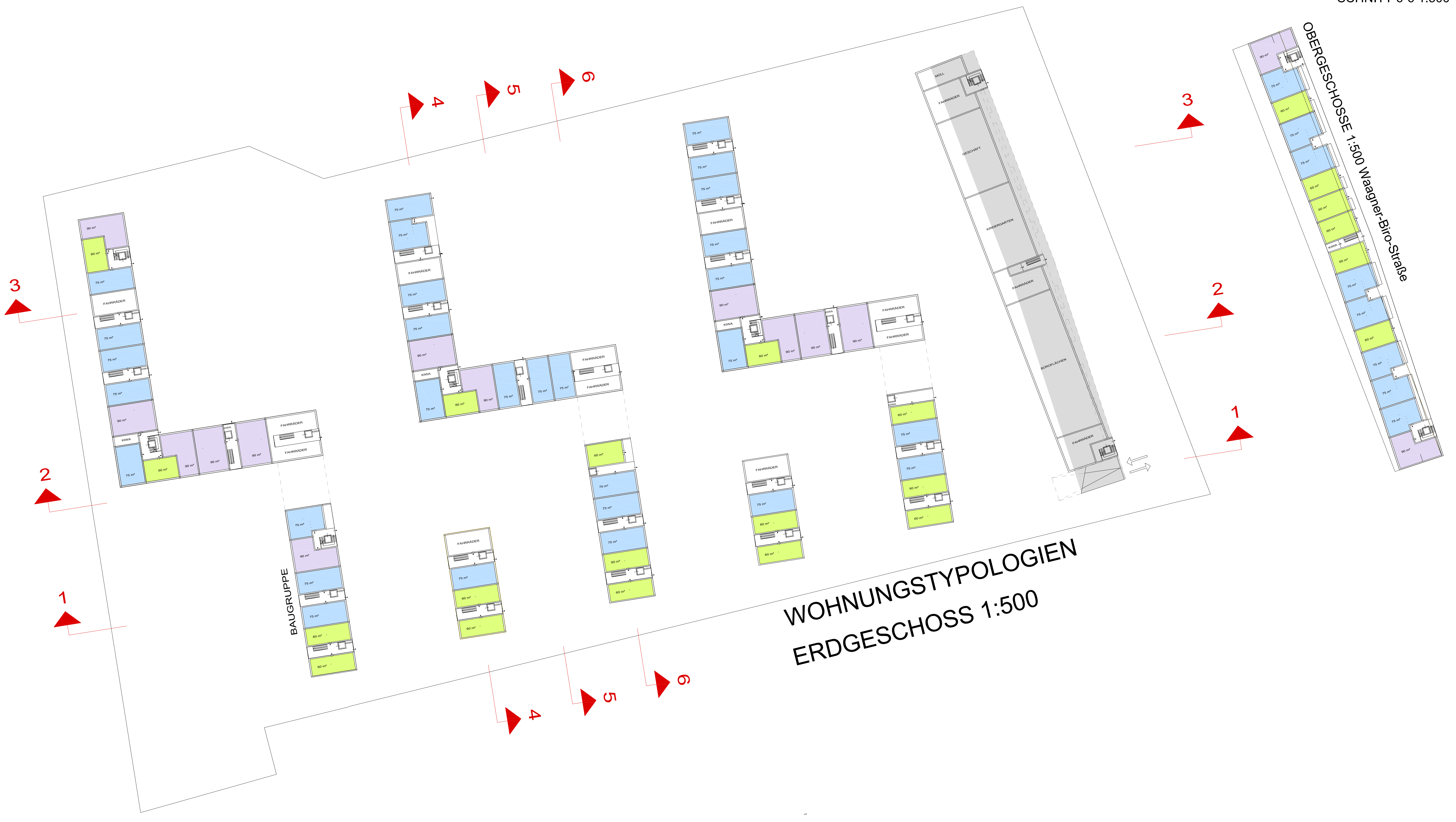
SCHNITT 4-4 1:500



SCHNITT 5-5 1:500



SCHNITT 6-6 1:500



WOHNUNGSTYOLOGIEN ERDGESCHOSS 1:500