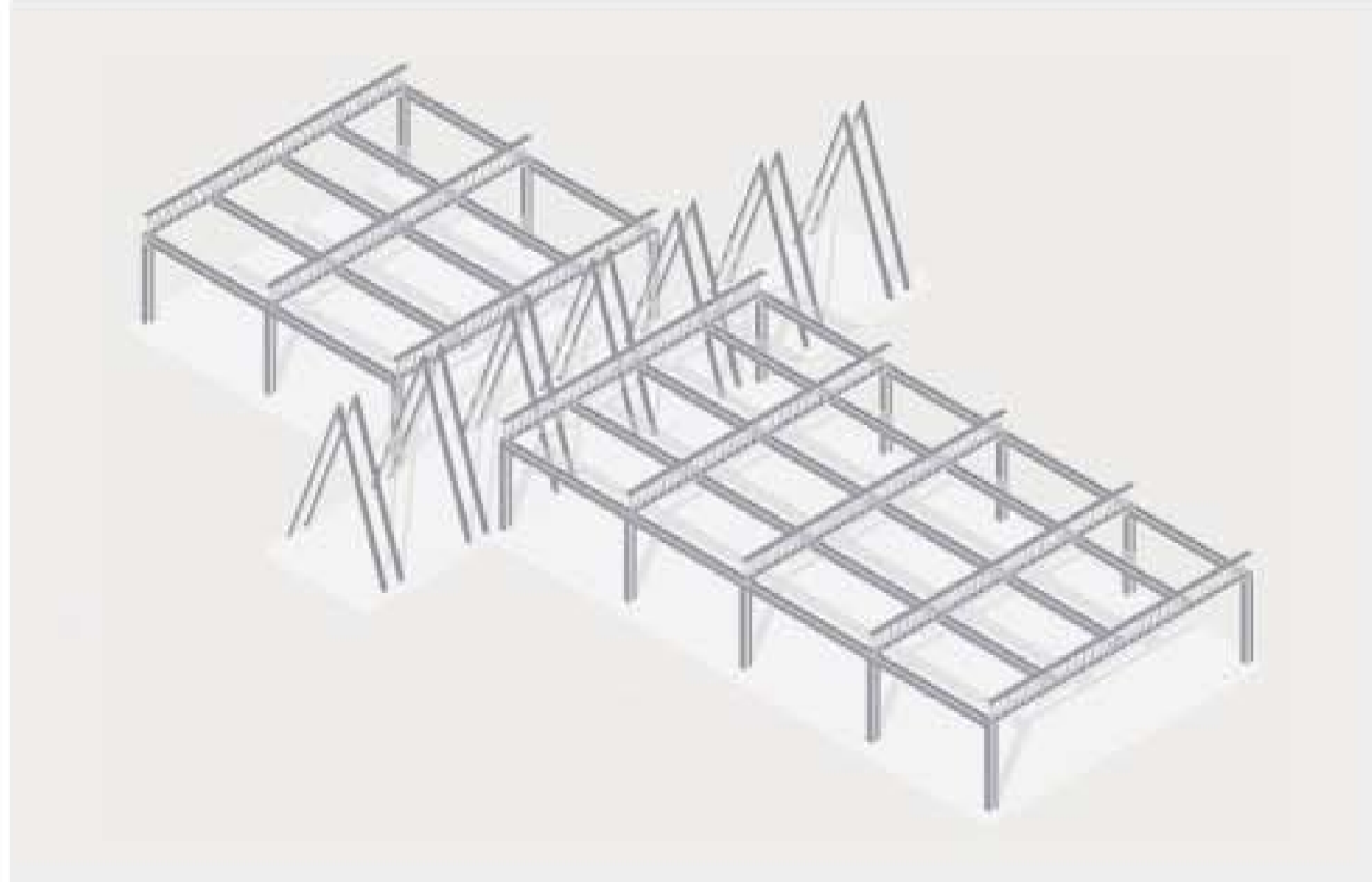
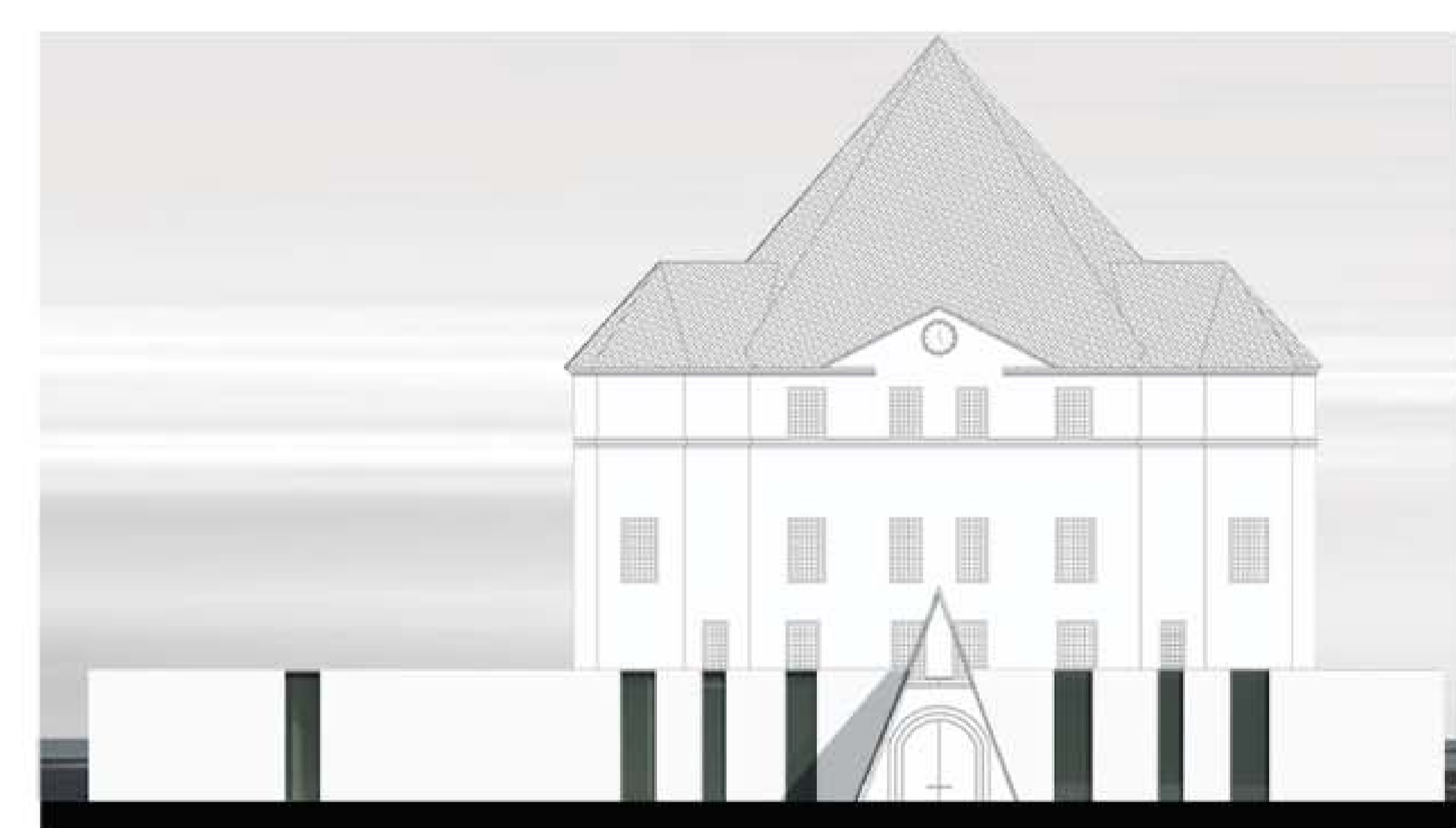
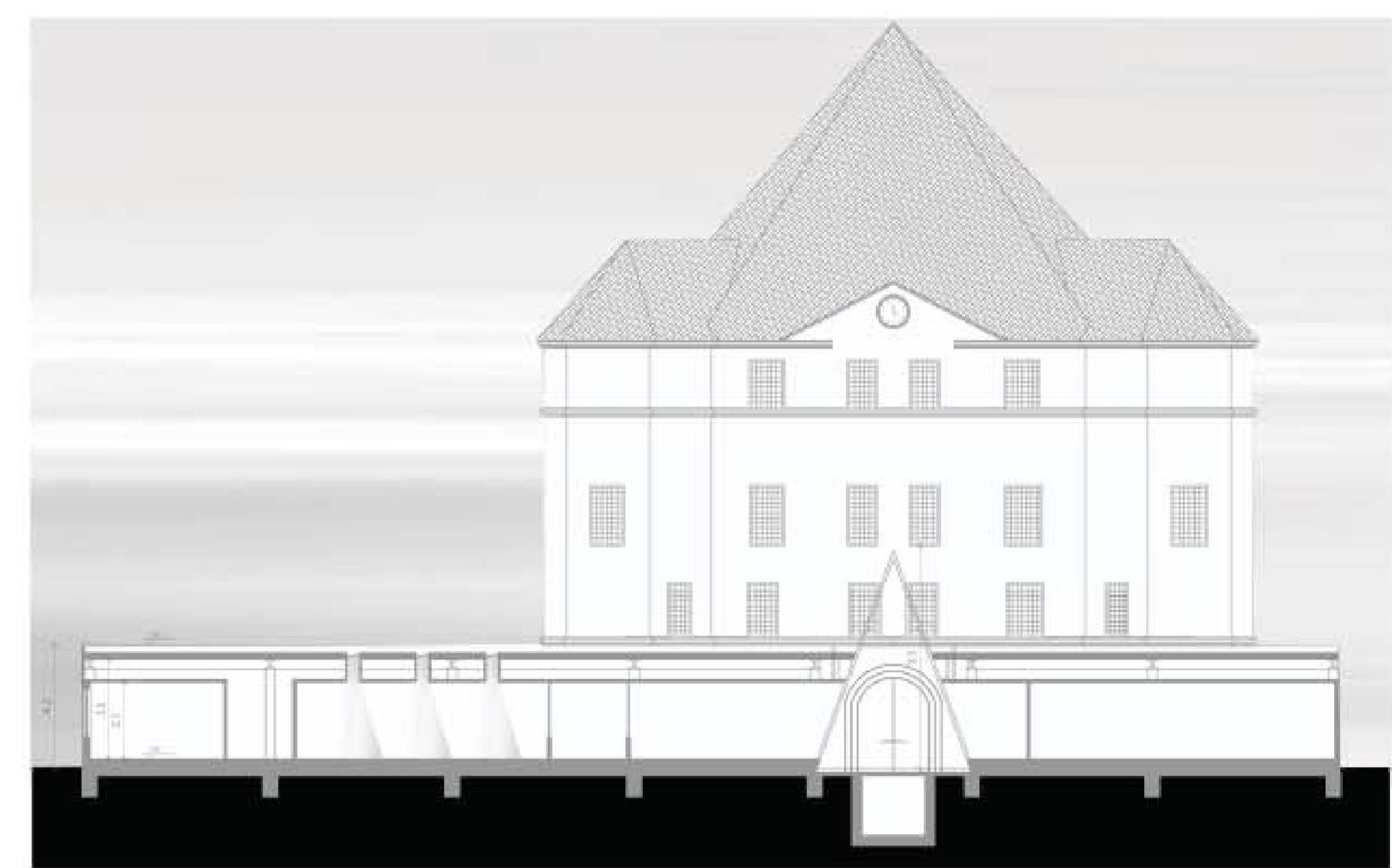
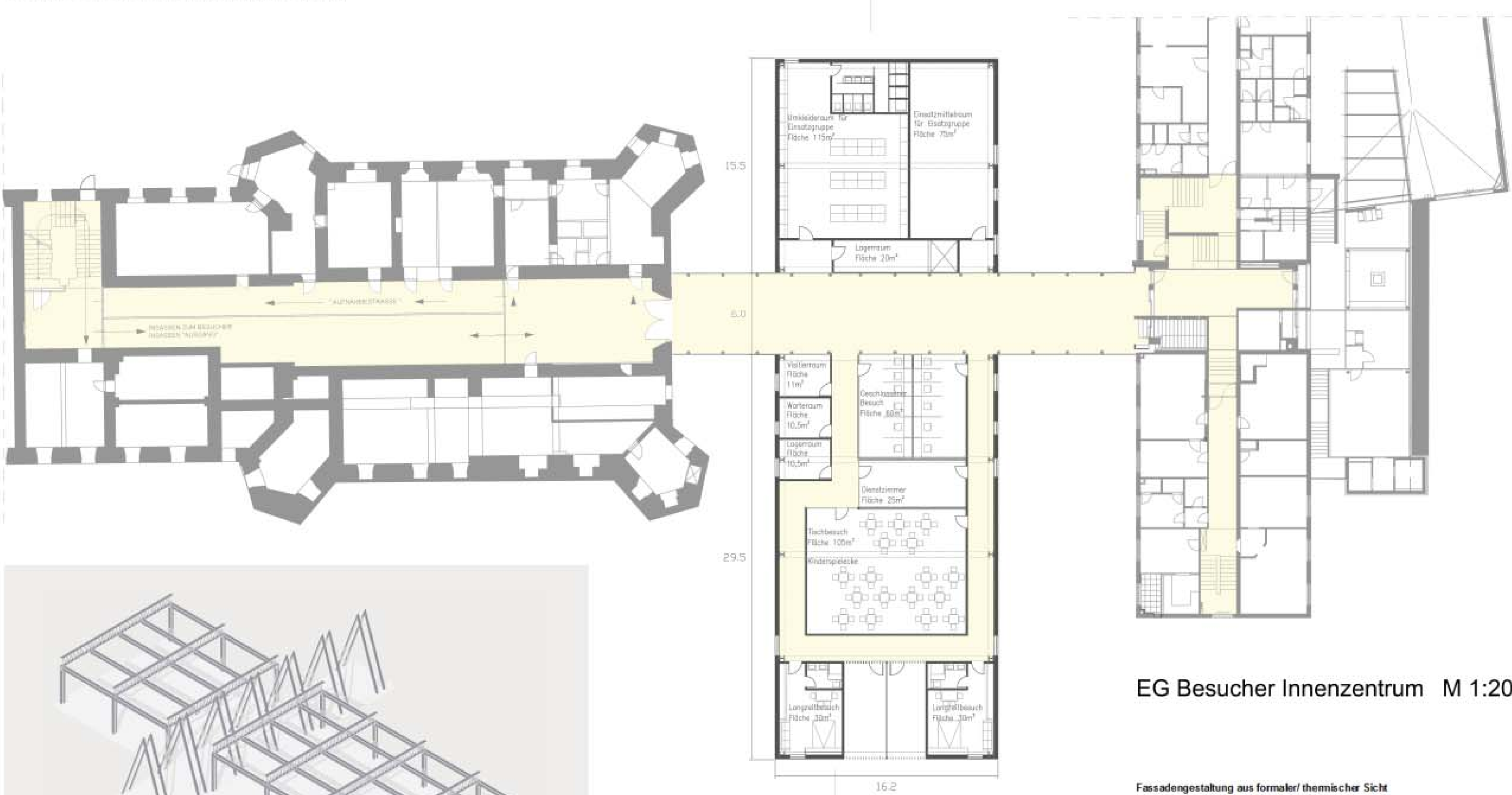




Schaubild BesuchInnenzentrum

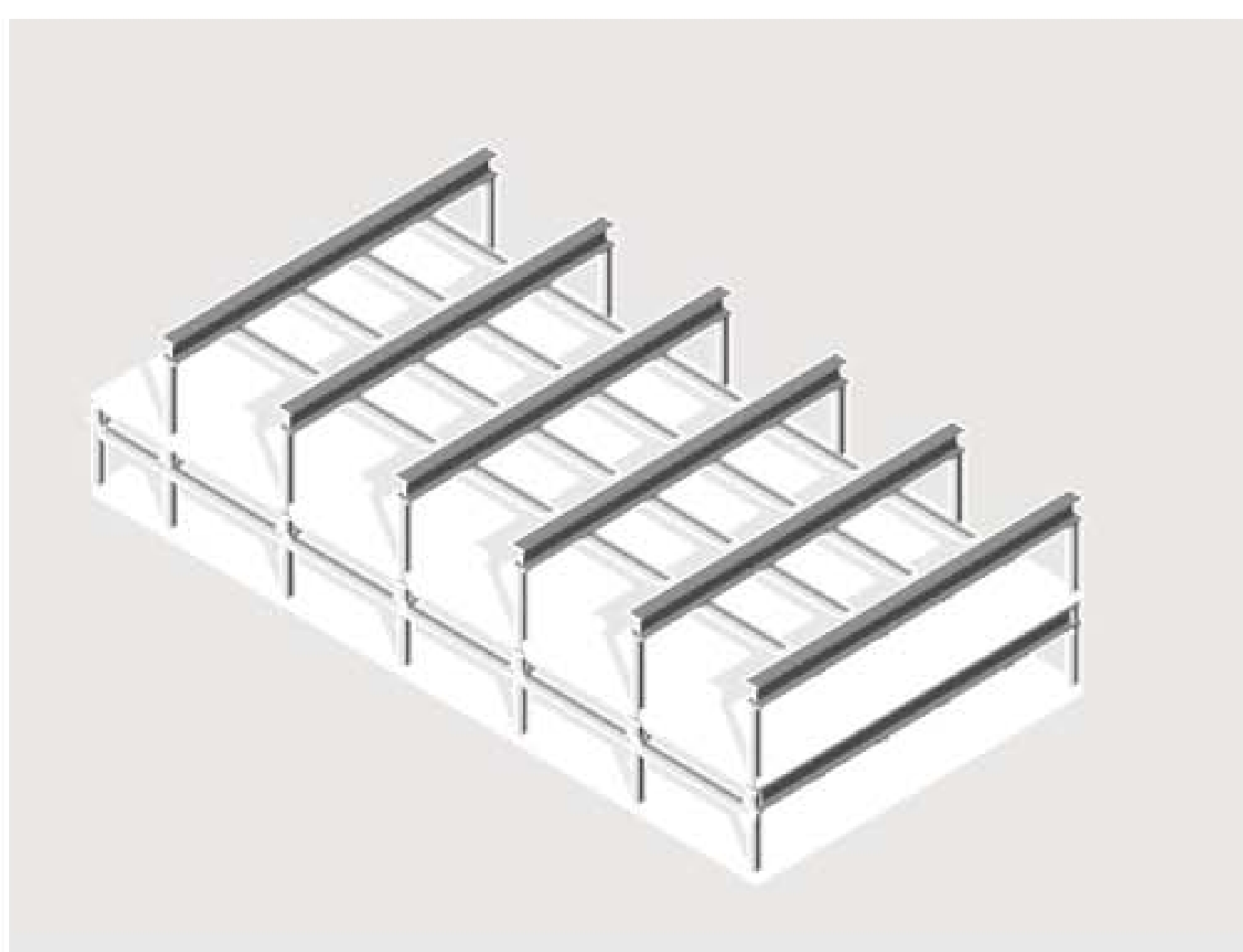
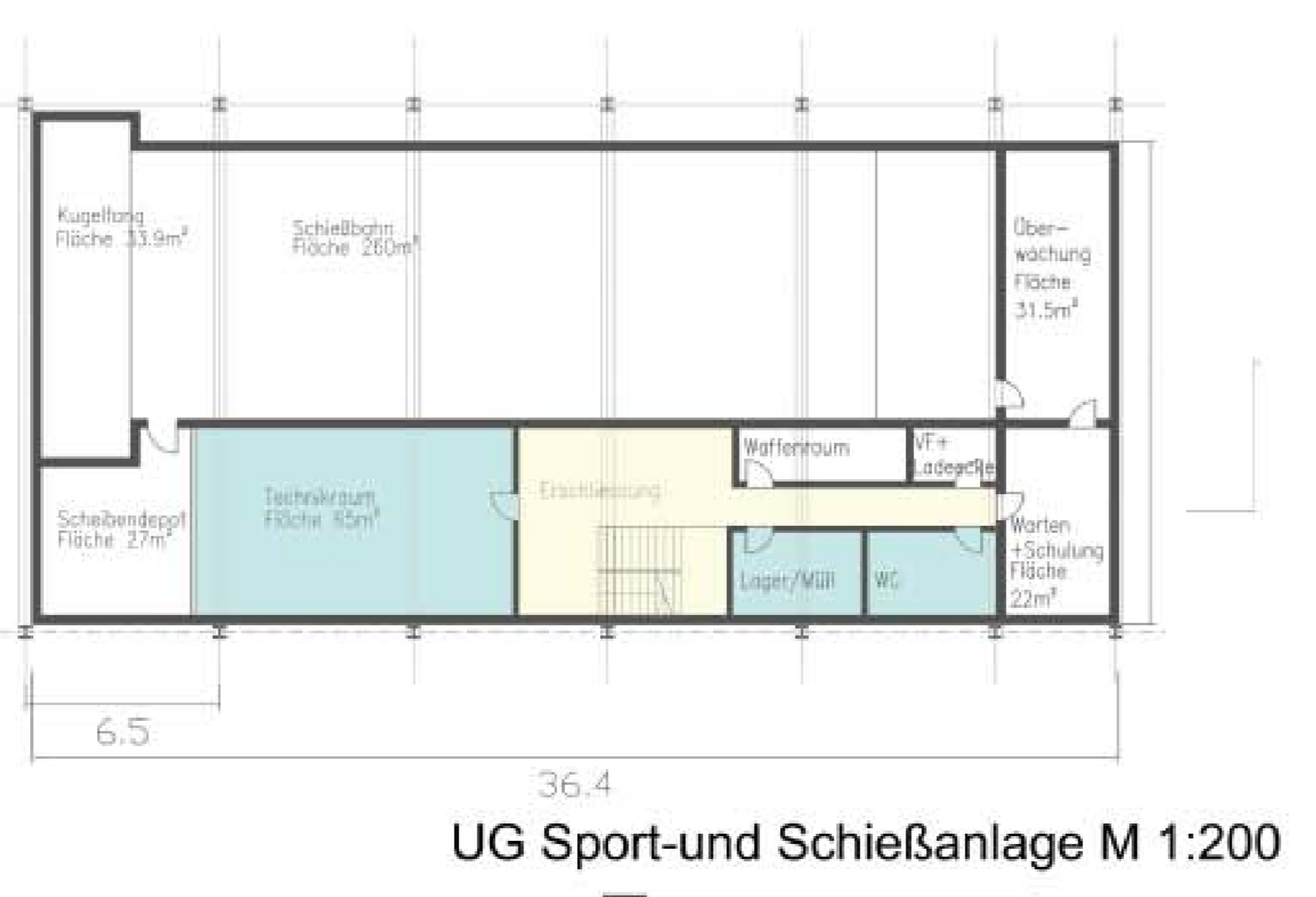
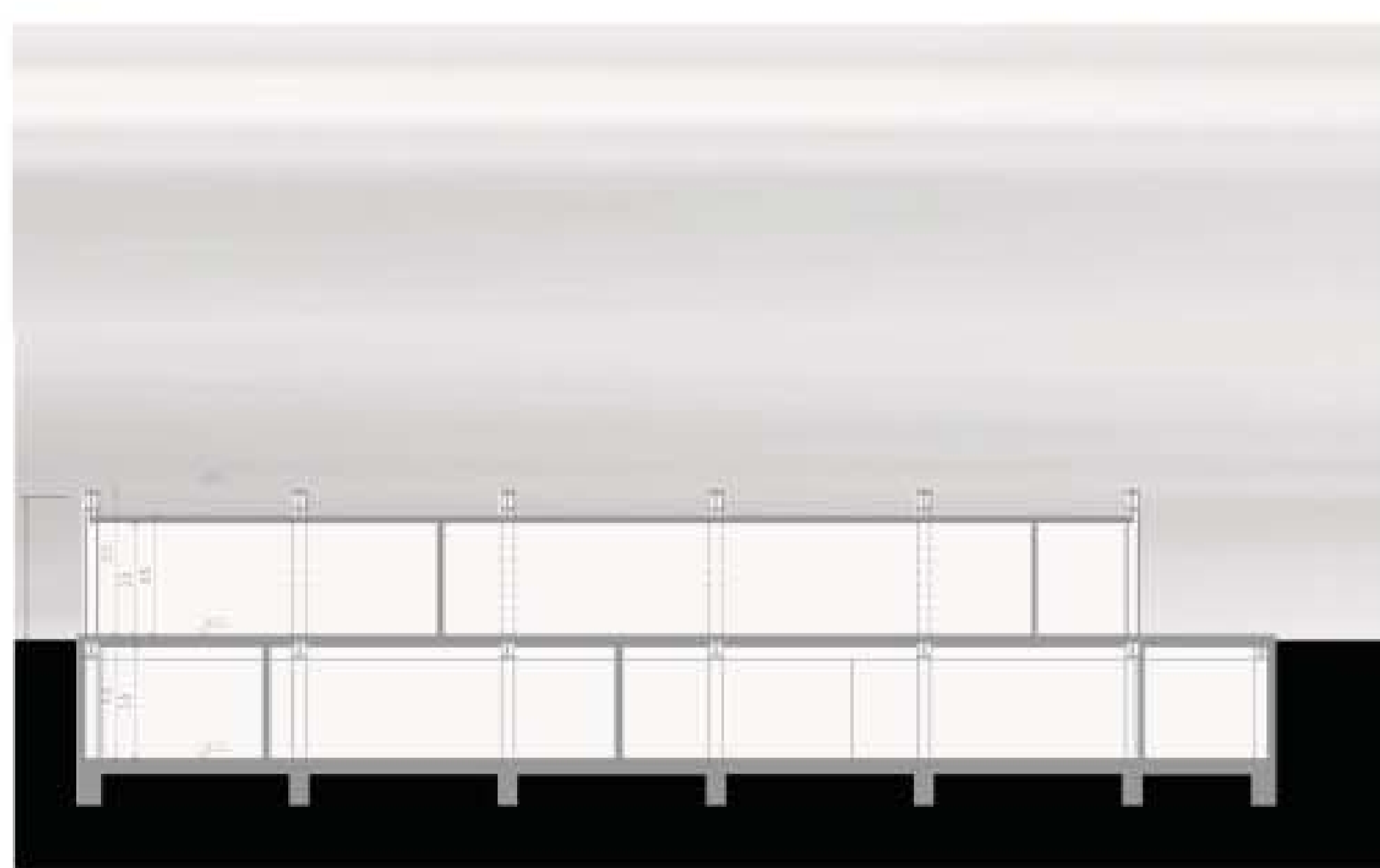


Statisch-Konstruktives System BesucherInnenzentrum

Fasadengestaltung aus formaler/themischer Sicht
 Durch die leicht zurückgesetzte, transparenten Fassadenelemente und die massiver in Erscheinung tretenden geschlossenen Wandflächen erhalten die schief geschnittenen, dennoch unterschiedlichen Baukörper eine Leichtigkeit. Holz, Glas und Beton beim BesucherInnenzentrum und Stahl und Glas bei der Sport- und Schießanlage sind die bestimmenden Materialien der Fassaden.
 Die Außenfassade des BesucherInnenzentrums besteht aus doppelschaligen Festverglasungen in Kombination mit nicht transparenten Lüftungselementen. Geschlossene Elemente der Fassade sind hochwärmedämmend.
 Bei der Sport- und Schießanlage liegen die Verschattungselemente (vertikale Lamellen zur Vermeidung der Überhitzung im Sommer) vor dem SchieBen der 3-fach-Verglasung.



Orientierung/Gebäudeorganisation
 Der betont Mann äußeren Erscheinung entspricht die klare innere Organisation der beiden Gebäude. Die Anordnung der Räume ermöglicht kurze Wege. Es entstehen helle Gebäude, die Raum für Begegnungen schaffen, die offene Bereiche bieten und in denen sich alle Nutzer und Besucher leicht orientieren können.
Technischer Bericht Bauwerk
 Beim eingeschossigen Gebäude wurde eine eventuelle spätere Ausdehnung statisch berücksichtigt. Ein Längsraum im Bereich des Lageraums, die Mittelsache flankierend nachträglich einbaufähig werden. Durch die klaren Gebäudeformen ist das statisch-konstruktive System leicht aufzufassen. Unter Berücksichtigung eines möglichst hohen Verfertigungsgrades sind die Neubaumaßnahmen unter Fortführung des Bestandes und unter Einhaltung der für den Betrieb der Justizanstalt Karlau geltenden Sicherheitsvorkehrungen realisierbar.
Maßnahmen zur Energieeffizienz/ Baukörperform/ Heizung
 Ziel des Energiekonzepts ist es, den Energie- und Ressourcenverbrauch durch eine kompakte Gebäudeform (thermische Kompaktheit) und eine Gebäudehülle mit hohem Wärmeischaustand so gering wie möglich zu halten.



Statisch-Konstruktives System Sport- und Schießanlage

