



Lageplan M 1:500



Schnitt 1-1 M 1:200



Blickbeziehungen Innenraum



Blickbeziehungen Innenraum

Die neue HLT Retz wird als **Gesamtkomposition von Alt und Neu** angedacht. Das Bestehende wird **bestmöglich genutzt** und mit dem **Bestandort** zu einem **anpassenden Lern- und Lebensraum** für dieses spezifische Schulpflanzertourismus entwickelt.

Der **dreigeschossige Bestand** wird mittels eines **Verbindungsstückes**, welches die **Niveaudifferenzen** barrierefrei überwindet, mit dem **zweigeschossigen Neubau** verbunden.

Die **Schule** wird über einen **großzügigen Vorplatz** im Nordwesten betreten, der sich **engagiert** zu den bestehenden Schulen orientiert.

Die **Gliederung** der Schule und der Geschosse ist **einfach und gut lesbar**.

Neubau: Das **Erdgeschoss** beinhaltet die **öffentlichen Bereiche** und den gesamten **Küchenbereich** sowie einen **kleinen Bereich** für die **Lehrkräfte**, **Lehrerzimmer** und **Lehrerzimmer**. Das **Obgeschoss** beinhaltet alle **Klassen** und **Lernzonen**.

Bestand: Das **Untergeschoss** wird für die **Garderobe** und **Fahrradbereiche** genutzt und ist **nahe** direkt von **außen** über eine **Kampfe** erreichbar (Praktischschule).

Die **Raumgestaltung** und der **Konstruktionsauftrag** sind von **verwandter Bedeutung** für die **Atmosphäre** dieser Schule. Der **Knappheits** erfolgt **von** **Gesamtschulhof** aus und **betritt** man **den** **ersten** **Stock** **mit** **Bereichen** und **steigt** in **den** **Bestand** **und** **findet** **den** **raum** **rechts** **hand** **weiter**. **Über** **Stufen** **zum** **ersten** **Pavillonbereich** mit **der** **vor** **gelagerten** **Außenrampe** **Richtung** **Bestand** **und** **Garten**. **Als** **zweites** **zweites** **Stockwerk** **führt** **und** **steigt** **einwärts** **auf** **die** **Klass** **ebene** **sowie** **andere** **zum** **Lehrbereich** **und** **in** **weiterer** **Folge** **zu** **den** **Sondererziehungsklassen** **(Edu)** **und** **ganz** **genau** **weiter** **auf** **die** **großzügige** **Dachterrasse** **mit** **Stufen** **und** **Pavillonflächen**. **Ziel** **ist** **die** **Schaffung** **an** **einander** **und** **unterschiedlicher** **Außenraum** **zonen** **der** **hohen** **Vorplatz** **der** **hohen** **Innenhofbereich** **die** **Garten** **terrasse** **und** **einen** **großen** **Innenhof**.

Der **Klassbereich** wird **genau** **auf** **einer** **Ebene** **organisiert** **und** **werden** **damit** **die** **Möglichkeiten** **für** **unterschiedliche** **pädagogische** **Konzepte** **angeboten**. **Die** **Klassen** **können** **untereinander** **verbunden** **werden**, **bestehen** **im** **zentralen** **Bereich** **werden** **angordnet** **und** **sollen** **die** **Klassen** **sich** **zu** **den** **Außen** **zonen** **offen** **mit** **teilen**.

Im **Erdgeschoss** wird der **Küchenbereich** **angordnet**, **einerseits** **die** **Betrieb** **küche** **und** **andere** **die** **Einzelküche**, **beide** **versorgt** **über** **das** **zentrale** **Lager** **und** **über** **die** **Ankammer** **von** **der** **Präzise**. **Der** **Speisesaal** **liegt** **direkt** **an** **den** **Außen** **terrasse** **zum** **Garten** **und** **besteht** **die** **Verbindung** **zum** **Innenhof** **und** **zum** **Speisesaal** **mit** **den** **Gruppen** **räumen** **zu** **einem** **großen** **Innen** **verbindung**.

Die **Lehrer** **zimmern** **und** **der** **Schüler** **zimmern** **liegen** **an** **zentraler** **Stelle** **als** **Meeting** **Point** **und** **sind** **mit** **dem** **Innenhof** **und** **einem** **Zugangsbereich** **verbunden**.

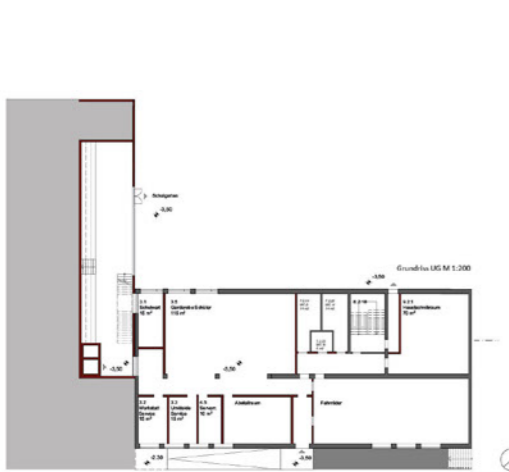
Das **äußere** **Ercheinungsbild** **wird** **geprägt** **von** **einer** **einheitlichen** **Material** **wahlung**, **die** **Bestand** **und** **Neubau** **umhüllt** **und** **gleichzeitig** **sehr** **unterschiede** **verleiht**. **Holz** **oder** **horizontale** **Wandstreifen** **sind** **angewandt**. **Eine** **ver** **hängige** **Fassade** **mit** **aus** **geprägtem** **Sonnen** **schutz** **wird** **vorgesehen**.



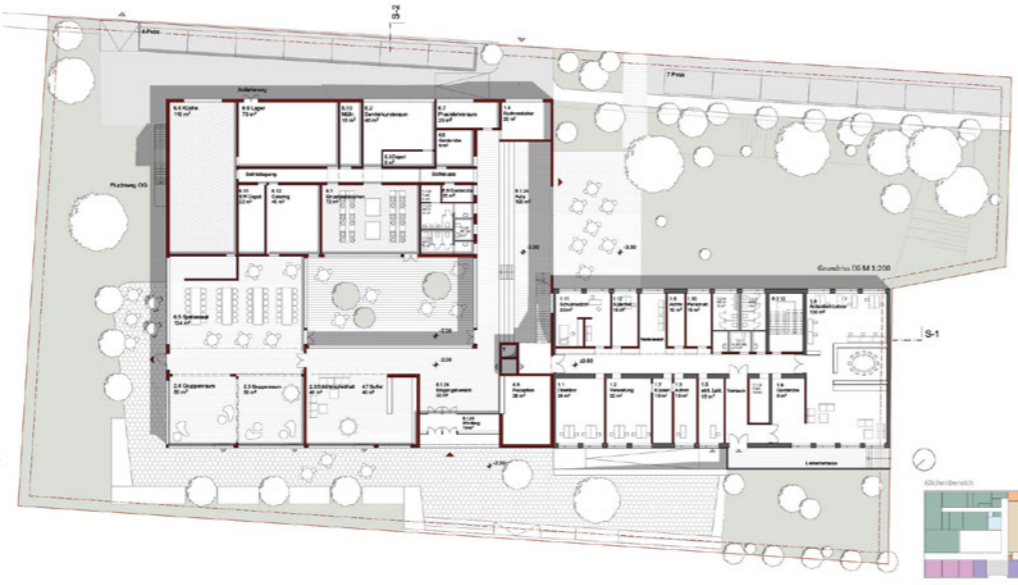
Ansicht Nordwest M 1:200



Schnitt 2-2 M 1:200



Grundriss 105 M 1:200



Grundriss 106 M 1:200



Grundriss 107 M 1:200



Bestand M 1:200

Fassade M 1:200



Ansicht Südwest M 1:200



Ansicht Nordwest M 1:200



Ansicht Südost M 1:200