

Fig. 01/1 1:500

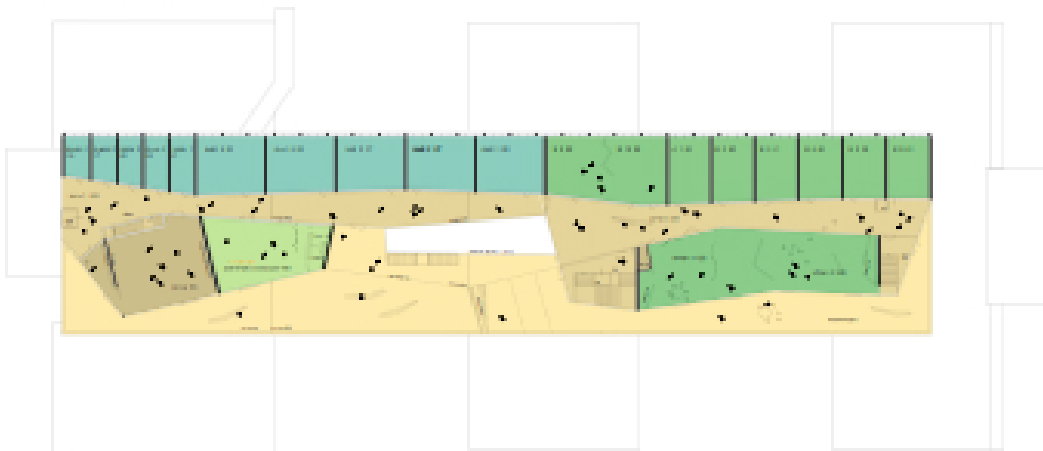


Fig. 02/1 1:500

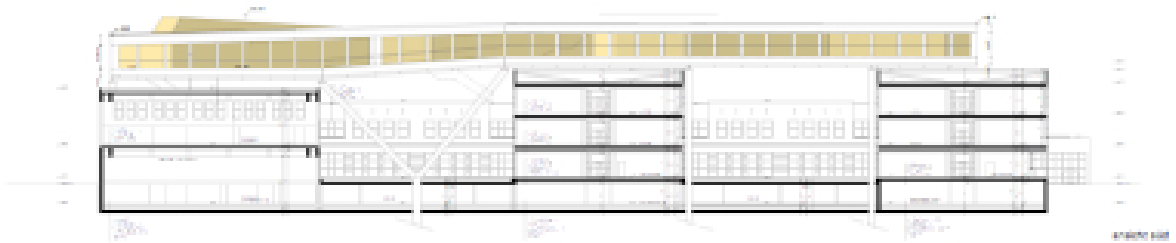


Fig. 03/1 1:200



Fig. 04/1 1:200

Das Projekt besteht aus der Sanierung und Erweiterung des bestehenden Gebäudes um ein neues Unterrichtsgebäude mit 12 Klassenräumen, einem Musikraum, einem Theaterstudio und einem Hörsaal. Die Erweiterung ist als ein- bis zweigeschossiges Gebäude mit einem flachen Dach und einer Fassade aus Glas und Metall ausgeführt. Die Sanierung umfasst die Erneuerung der Fassade, der Dachstuhl- und der Inneneinrichtung. Die Erweiterung ist mit dem bestehenden Gebäude verbunden und bildet einen integralen Bestandteil des Gebäudes.

Das neue Unterrichtsgebäude ist ein zentrales Element der Erweiterung und ist mit einem breiten Korridor verbunden, der als Treffpunkt für Schüler und Lehrer dient. Die Klassenräume sind in Gruppen angeordnet und verfügen über moderne Ausstattung wie Beamer und Internetzugang. Der Musikraum ist ein geräumiger Raum mit einer professionellen Ausstattung für Musikunterricht und Aufführungen. Das Theaterstudio ist ein kleiner, flexibler Raum, der für Theateraufführungen und Workshops geeignet ist. Der Hörsaal ist ein geräumiger Raum mit einer breiten Bühne und einer guten Akustik für Vorträge und Veranstaltungen.



Fig. 05/1 1:200