

Städtebauliche Positionierung
 Der Neubau der VS + NMS Smart City soll einen innovativen und identitätsstiftenden Beitrag für die zukünftigen Nutzer aber auch die Nachbarschaft sein. Dem folgend, wird ein Konzept eines markanten und differenzierten Baukörpers an der Wagner-Biro-Strasse entwickelt. Das Konzept sieht vor, die geplante Bebauung an der Wagner-Biro-Strasse zu kompaktieren. Durch den Rückzug der unteren Geschosse entsteht ein neuer großzügiger und hell überdachter Vorplatz für VS und NMS. Der kompakte viergeschossige Baukörper setzt ein klares städtebauliches und architektonisches Zeichen und gliedert die umgebenden Aussenräume in gut nutzbare Freiflächen.

Herz der Schule - Aula + Freizeit + Bibliothek
 Von Vorplatz an der Wagner-Biro-Strasse erreicht man die Aula als grosse gemeinsame Pausenhalle von Volksschule und Neuer Mittelschule. Südlich der zweigeschossigen Pausenhalle mit den umsaitig angeordneten Gängefunktionen befindet sich die Volksschule. Auf der nördlichen Seite der Pausenhalle ist die Neue Mittelschule angeordnet. Die Pausenhalle als multifunktionaler, geschossübergreifender Raum bildet das Herz der Schule und steht in direkter Verbindung zu Mehrzweckkassen, Freizeiträumen, Mensa und vorgelegten Aussenraum. Die zentrale Aula bildet Sichtbeziehungen zu allen Geschossen und verstärkt so ihren zentralen, zusammenfassenden Charakter. Auch leistet sie einen wichtigen Beitrag für die innere Orientierung und ist durch Lage, Zuschnitt, Beleuchtung und Zuschaltbarkeit der benachbarten Funktionen basieren für schulinterne und externe Events unterschiedlicher Grössenordnung geeignet.

Die beiden Sporthallen an den südlichen und nördlichen Rändern ergänzen das Angebot der allgemeinen Funktionen im Sockelgeschoss.

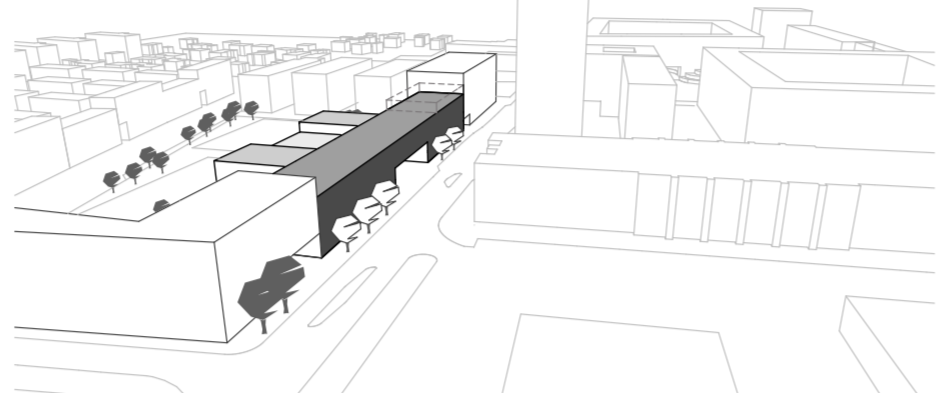
Innere Organisation der Nutzungen
 Im 1. Obergeschoss sind neben den beschriebenen Freizeiträumen die Lehrer der beiden Schulen mit direkter Einsehbarkeit des Eingangs und kurzer Wegverbindung zur Eingangsebene und den Clustern untergebracht. In den beiden darüber befindlichen Geschossen sind neben den Clustern an den Rändern; im Mittelbereich die Sonderunterrichtsräume. Diese klare Organisation der Nutzungen erlaubt eine leichte Orientierung und lässt gleichzeitig viel Spielraum für flexible Nutzung der Bereiche.

Cluster-Schule
 Sowohl die Cluster der Volksschule als auch die der Neuen Mittelschule sind kompakt um die Lernlandschaft angeordnet. Die Gestaltung der Räume lässt viele unterschiedliche räumliche und pädagogische Interpretationen zu. Die Klassen sind für die optimale Beleuchtung ostseitig orientiert und die Lernlandschaften mit der Ausrichtung und Sichtbeziehung zum Schulgarten nach Westen. Die ergänzenden Terrassen vervollständigen den identitätsstiftenden Charakter der Cluster.

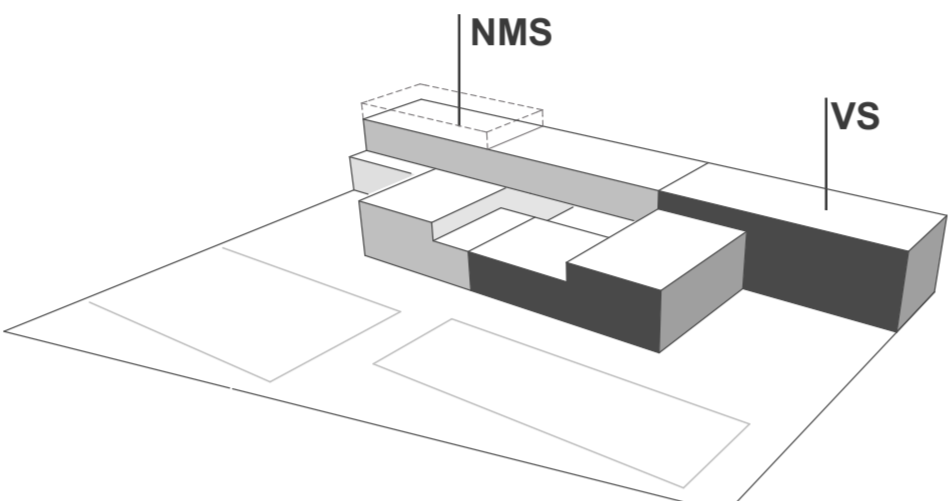
Schule und Freiraum
 Zusätzlich zu dem beschriebenen Vorplatz gibt es ein grosszügiges Angebot an unterschiedlichen Freiflächen. Unmittelbar bei Aula und Ganztageseinrichtung sind multifunktional bespielbare Aussenflächen als Kommunikationsbereich und Treffpunkt. Dieser Bereich ist der Bedeutung der Schule und der Schüleranzahl entsprechend dimensioniert. Die Pausenfreiflächen sind in mehrere Bereiche unterteilt. Die zwei grossen, den beiden Schulen zugeordnete Freiflächen stehen den SchülerInnen für Pausen zur Verfügung. Diese Flächen gehen in die gemeinsam genutzten westlichen Bereiche über. Die westlich gelegene Aussenfläche ist eine mit Holzdecks ausgestattete Mehrzweckwiese für kreative Pausen.

An der Waldberggasse sind die Sportflächen als breites Band mit verschiedenen Sportfeldern und ergänzenden Fahrradabstellplätzen angeordnet und damit auch für externe Nutzer und Personen von den Sporthallen leicht erreichbar. Den Clustern stehen sowohl im 2. als auch im 3. Obergeschoss grosszügige Terrassen zum Lernen, Experimentieren und Entspannen zur Verfügung.

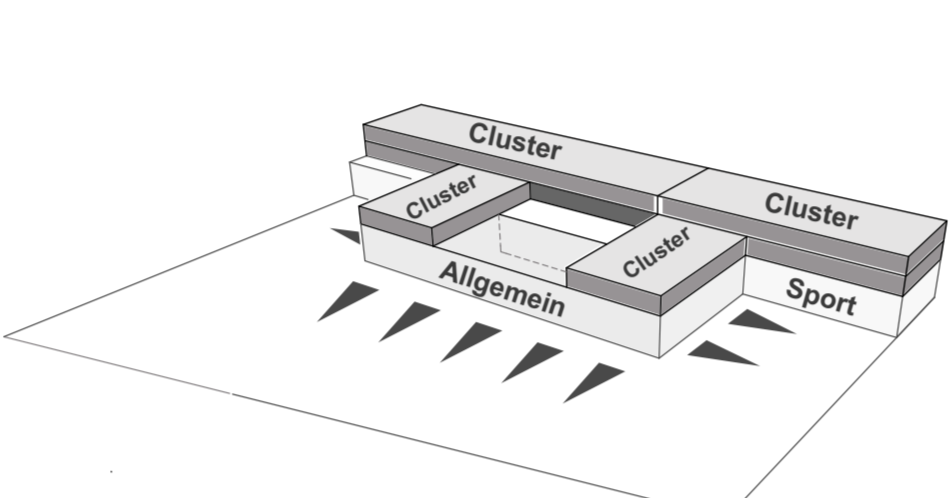
Schule mit zwei Seiten



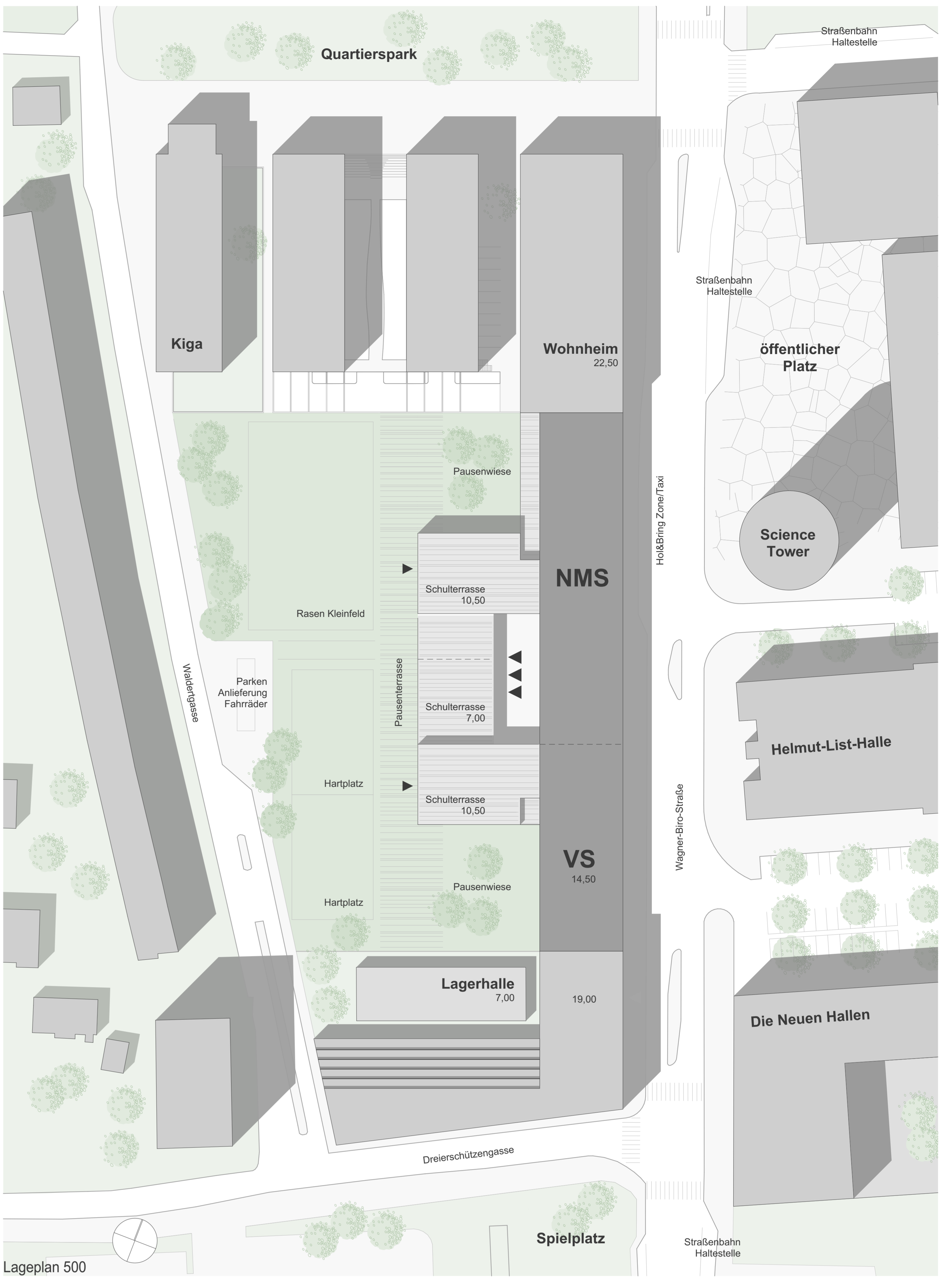
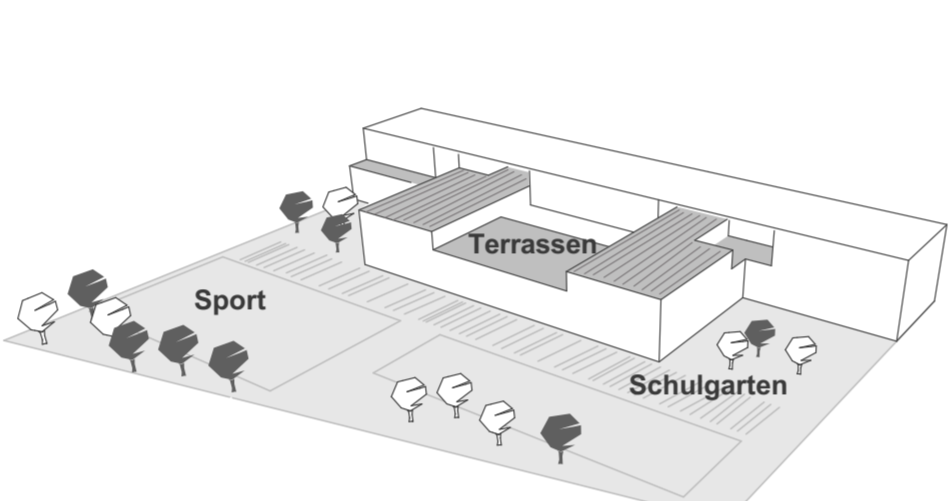
ein Campus - zwei Schulen



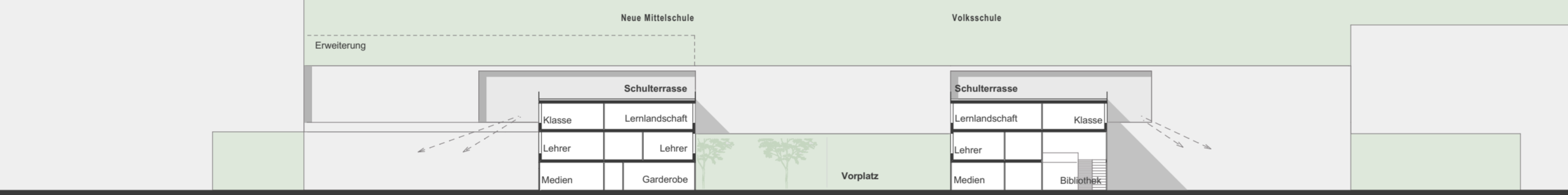
Schule mit vielen Funktionen



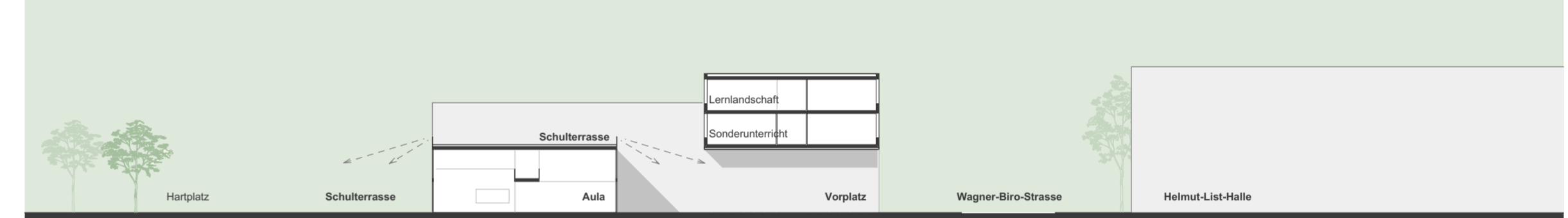
Schule mit Freiflächen



Längsschnitt 500



Querschnitt 500



Erdgeschoss 200 Allgemeine Funktionen mit Vorplatz und Schulgarten



2. Obergeschoss 200 Cluster mit Schulterrassen



Grundrisse 500

1. Obergeschoss

2. Obergeschoss

3. Obergeschoss

